

# クラシックを聴こう 冬音楽祭2017

## 2017.2.18土

コンサートと楽しいイベントが盛りだくさんの「音楽祭」です  
ホール以外の部屋でも楽しいイベントも多数企画♪  
生演奏つきパーティーも行います

13:30 ~ 21:00

松本記念音楽迎賓館 世田谷区岡本2-32-15

入場料 1,000円

※クラシックを聴こう協会員は入場無料

※その他、プログラムごとに別途チケットが必要となります

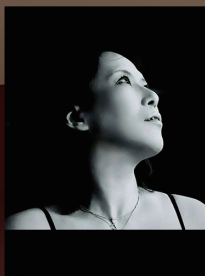
チケットのお申込み [http://t.livepocket.jp/t/clafan\\_meeting](http://t.livepocket.jp/t/clafan_meeting)

音楽祭・チケットご購入についてのお問合せ TEL: 03-6420-0121

出演 (プログラム順)



藤塚 紗也香 チェロ



河上 薫 ピアノ



河野 智美 クラシックギター



根岸 一郎 バリトン  
河内 春香 ピアノ



福田 美樹子 ソプラノ



平井 裕子 ソプラノ



市川 景之 ピアノ



久保 陽子 ヴァイオリン



樋口 あゆ子 ピアノ



若井 有里亜 ソプラノ



小川 岳史 パーカッション



主催：古瀬幸広 (クラシックを聴こう!代表)  
運営：クラシックを聴こう!音楽祭実行委員会  
後援：一般社団法人クラシックを聴こう協会  
協力：Fm yokohama 84.7 「Piano Winery〜響きのクラシック〜」

パイオニアの創業者のお屋敷を改造した  
瀟洒な邸宅の本館を  
まるごと借り切った音楽祭。  
午後たつぷり、音楽とおしゃべりを  
お楽しみください。



クラシックを聴こう

# 冬音楽祭2017

肌で知る日本人演奏家の実力

	Aホール	Bホール	玄関ホール
13:00			
14:00	13:30-14:00 チェロ&ピアノ 藤塚紗也香・河上薫 2,000円(税込)	13:30-14:00 クラシックギター 河野智美 2,000円(税込)	
15:00	14:30-15:30 声楽の旅 日本 根岸一郎 (バリトン) 河内春香 (ピアノ) フランス 福田美樹子 (ソプラノ) 平井裕子 (ソプラノ) 市川景之 (ピアノ) 4,000円(税込)		14:30-16:15 お祭りだから参加したい♪ ヘタ限定 グループメンバーによる 演奏会
16:00		16:00-16:30 ヴァイオリン 久保陽子 3,000円(税込)	16:30-17:30 パーカッション公開レッスン 小川岳史 見学無料
17:00	17:00-17:30 ピアノ 樋口あゆ子 2,000円(税込)	17:15-18:45 (予定) オーディオ見学会	
18:00	18:00-18:30 声楽の旅 イタリア 若井有里亜 (ソプラノ) 河上薫 (ピアノ) 2,000円(税込)		
19:00	19:00-20:45 生演奏つき大パーティー(軽食付) 演奏 藤塚紗也香 (チェロ) 河上薫 (ピアノ) 小川岳史 (パーカッション) 3,000円(税込)		
20:00			
21:00			

通し券 5,000円(税込)

パーティー以外のすべての  
プログラムをお楽しみいただけます  
\*満席の場合は  
個別チケット優先となります

## 松本記念音楽迎賓館

東京都世田谷区岡本2-32-15  
TEL: 03-3709-5951

※成城学園前駅よりバス

東急バス 都立01 「岡本三丁目下車」

※二子玉川駅よりバス

東急コーチ 玉31・玉32

「岡本もみじが丘」または「岡本三丁目」下車

※周辺に駐車場はございません

公共交通機関をご利用ください

入場料 1,000円(税込)

\*クラシックを聴こう協会員は入場無料

\*入場料と各プログラムのチケットが必要です

チケットの詳細・ご購入

[http://t.livepocket.jp/t/clafan\\_meeting](http://t.livepocket.jp/t/clafan_meeting)

音楽祭・チケットご購入についてのお問合せ

Tel: 03-6420-0121

※当日、歩行困難なほどの降雪があった場合は中止となります

※中止の場合、LivePocketでご購入の方にはメールでお知らせいたします

※またはクラシックを聴こう協会ウェブページをご覧ください

<http://www.classical-fan.club/>

